



CAPITOLATO TECNICO

CAMICE BIANCO MANICA LUNGA

PER IL PERSONALE DEL CORPO DELLE INFERMIERE VOLONTARIE DELLA CROCE ROSSA ITALIANA

CAPO 1 - GENERALITA'

- Le presenti specifiche tecniche hanno per oggetto i camici bianchi manica lunga per il personale del Corpo delle Infermiere Volontarie della C.R.I. e dovranno essere realizzati secondo le prescrizioni indicate nella descrizione.

CAPO 2 – DESCRIZIONE

- I camici sono realizzati in tessuto piquet millerighe cotone 100% di colore bianco sanforizzato di cui al Codice Pantone 11-0601 TPX ; titolo filato in trama NE 47/1, in ordito NE 40/1 NE 40/2, riduzione in ordito fili 64 in trama fili 44; peso al mq. 175 gr. + o - 2%; sanforizzazione: restringimento e raccorciamento al lavaggio non superiore all'1,5 - 2%.
- L'attagliamentamento è realizzato nelle taglie: 38 - 40 – 42 – 44 – 46 – 48 – 50 – 52 – 54 – 56 – 58
- Tutte le cuciture dovranno essere realizzate con filato cucirino stabilizzato di cotone bianco e titolo idoneo ed i rimessi dovranno essere di 2,5 cm per parte
- Tutti i bottoni realizzati a due buchi in resina sintetica effetto madreperla e dovranno avere diametro pari a 2 cm
- I camici sono costituiti nel seguente modo:
 - ♦ vestito a portafoglio con allacciatura da destra verso sinistra senza orlo di finitura, con allacciatura interna in vita mediante fettuccia bianca di cui l'altezza è pari ad 1 cm. La fettuccia dovrà essere divisa in due parti (una parte della fettuccia dovrà essere cucita all'estremità interna del lato sinistro mentre l'altra parte della fettuccia dovrà essere cucita sulla parte interna del lato destro) La fettuccia dovrà essere cucita all'altezza del 1° bottone esterno.
 - ♦ Sia per la parte destra che sinistra del camice, dalla vita in giù (dal 1° bottone esterno in giù) il tessuto dovrà essere ripiegato su se stesso e dovrà eccedere di cm 5 (misure camice finito) rispetto alla parte superiore
 - ♦ Sia l'estremità della parte destra che della parte sinistra dovranno essere ripiegate su se stesse e di cui la larghezza della ripiegatura deve essere pari ad 6,5 cm
 - ♦ Le maniche, sono lunghe e terminano con un polsino di cm 7. Su un lato del polsino è apposta un'asola di cm 2,5 e sull'altro lato è apposto un bottone a due buchi in resina



CROCE ROSSA ITALIANA COMITATO CENTRALE

sintetica effetto madreperla di cui il diametro è pari a 2 cm

- ♦ Sulla spalla sinistra, dovrà essere apposto un bottone a due buchi in resina sintetica effetto madreperla di ottima qualità (Fig. 1)
- ♦ Sul davanti, a partire dalla vita in giù, per la chiusura del camice dovranno essere apposti n°. 3 bottoni a due buchi in resina sintetica effetto madreperla di ottima qualità. La distanza tra i bottoni dovrà essere pari a 10,5 cm
- ♦ Dovrà essere presente n°. 1 cinta realizzata nello stesso colore e tessuto del camice di cui l'altezza è pari a 4 cm. La cintura dovrà essere per tutta la circonferenza della vita e dovrà terminare da un lato a forma di punta con apposta un'asola di cui la lunghezza è pari a 2,5 cm, mentre dall'altro lato dovrà essere cucita sotto al 1° bottone (il bottone dovrà essere centrato sulla cintura) e impunturata lungo tutto il suo perimetro
- ♦ Sulle spalle sono apposte n°. 2 passantini del medesimo colore del camice, a distanza idonea all'inserimento della spallina rigida
- ♦ Il colletto dovrà essere realizzato alla coreana di cui l'altezza è pari ad 1,2 cm, tutta scollatura è rifinita da uno spieghino di cotone dello stesso colore del camice pari ad un'altezza di 0,5 cm.
- ♦ Alle estremità del colletto dovranno essere apposte n°. 2 asole ciascuna di lunghezza pari a 2,5 cm (1 asola per ogni lato) necessario all'alloggiamento del colletto rigido; le asole devono essere lunghe 2,5 cm
- ♦ All'interno, sulla parte superiore all'altezza del collo, sulla cucitura della spalla destra dovrà essere cucita una fettuccia con 3 bottoni a pressione maschio (di ottima qualità del materiale) necessaria al fissaggio dell'estremità interna del davanti sinistro sul quale sarà cucita la stessa fettuccia con 3 bottoni a pressione femmina.
- ♦ Sul davanti, sul petto lato destro dovrà essere realizzato n°. 1 taschino modello a punta delle seguenti dimensioni: (Fig. 2)
 - Larghezza pari a 10,5 cm
 - Altezza pari a 10 cm
 - Altezza calcolata al centro del taschino partendo dalla parte superiore sino alla punta dovrà essere pari a 13 cm
 - Nella parte superiore del taschino dovrà essere presente un orlo di altezza pari a 2 cm
 - Il taschino dovrà essere posto ad una distanza dalla cucitura della spalla pari a 18 cm (misure riferite a campione di taglia 40)
- ♦ Sul fianco destro dovrà essere apposta una tasca modello a punta delle seguenti dimensioni: (Fig 2)
 - Larghezza pari a 14 cm
 - Altezza pari a 12,5 cm
 - Altezza calcolata al centro del taschino partendo dalla parte superiore sino alla punta dovrà essere pari a 17,5 cm
 - Nella parte superiore del taschino dovrà essere presente un orlo di altezza pari a



CROCE ROSSA ITALIANA

COMITATO CENTRALE

2 cm

- ♦ Sia il taschino posto sul petto che la tasca posta sul lato destro, dovranno essere realizzati nello stesso colore e materiale del camice.
 - ♦ Nella parte posteriore del camice, sul colletto, posto al centro di esso, dovrà essere cucito un bottone di resina sintetica a due buchi di colore bianco di cui il diametro è pari ad 1 cm. (Fig. 3)
- Il contrassegno della taglia, della composizione del prodotto e delle modalità di lavaggio, sarà indicato mediante targhetta cucita sull'orlo superiore (collo) dalla parte interna del prodotto

Fig. 1

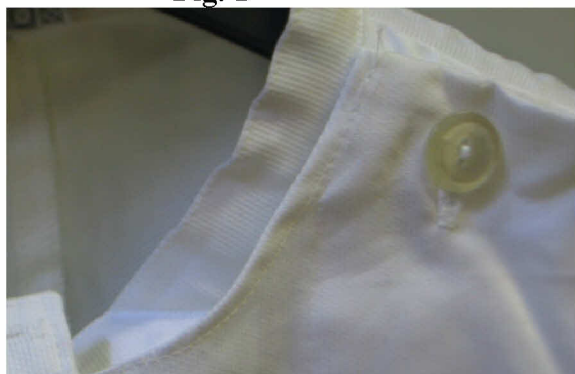
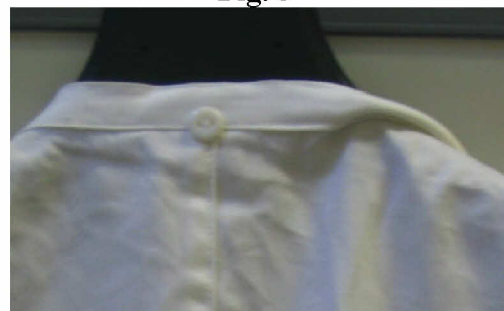


Fig. 2



Fig. 3



CAPO 3 - NORME DI COLLAUDO

- In fase di collaudo, bisognerà accertare che il prodotto finito corrisponda integralmente a quanto riportato nel presente Capitolato Tecnico.
- Bisognerà inoltre verificare che il prodotto fornito sia privo di qualunque difetto.

CAPO 4 – IMBALLAGGIO

- I camici dovranno essere immessi in ragione di n°. 1 in idonee buste di polietilene trasparente chiuse attraverso termosaldatura;
- Le buste contenenti ciascuna n°. 1 camice, dovranno essere immesse in scatole di cartone ondulato di dimensioni adeguate al contenuto
- Su ogni scatola dovrà essere apposta una targhetta riportante le seguenti indicazioni:
denominazione della ditta fornitrice;
denominazione del prodotto “CAMICE BIANCO MANICA LUNGA – II.VV.”
estremi del contratto di fornitura;
quantità contenuta;
taglia contenuta

CAPO 5 – CRITERI DI AGGIUDICAZIONE

- L'aggiudicazione della fornitura sarà valutata ed effettuata in base ai criteri riportati nella tabella seguente. L'aggiudicazione sarà effettuata alla Ditta/Società che avrà raggiunto il punteggio (Totale



CROCE ROSSA ITALIANA COMITATO CENTRALE

“GLOBALE”) più alto:

punteggio massimo assegnato	105
OFFERTA TECNICA <i>(con la seguente ripartizione e sulla base dei seguenti criteri)</i>	
Corrispondenza dei colori Codice Pantone	0 se non corrisponde a quanto richiesto nel capitolato tecnico – 10 se corrisponde a quanto riportato nel capitolato tecnico
Valutazione dell'analisi merceologica	0 se non corrisponde a quanto richiesto nel capitolato tecnico – 5 se corrisponde solo in parte a quanto riportato nel capitolato tecnico - 10 se corrisponde totalmente a quanto riportato nel capitolato tecnico
Valutazione della manifattura del prodotto	Da 0 a 35 (la valutazione dovrà tenere in considerazione la qualità del prodotto finito in ogni sua parte, con particolare attenzione alle cuciture, delle dimensioni, etc.) Al punteggio assegnato dovrà corrispondere una valutazione descrittiva che dovrà indicare la motivazione dell'assegnazione del punteggio. La motivazione dovrà essere riportata nel relativo verbale redatto dalla Commissione Aggiudicazione Gara
Tempi di consegna <i>da assegnare proporzionalmente attraverso la seguente formula:</i> Tempo Minore della consegna riferita alle offerte pervenute X 25 / Tempo della consegna dell'offerta presa in esame	Da 0 a 25
OFFERTA ECONOMICA <i>da assegnare proporzionalmente attraverso la seguente formula:</i> Costo Unitario IVA esclusa della offerta minore pervenuta X 25 / Costo Unitario IVA esclusa della offerta presa in esame	
punteggio	Da 0 a 25

➤ Il totale “GLOBALE” che si ricaverà dalla seguente somma:

totale dell'offerta economica + totale dell'offerta tecnica